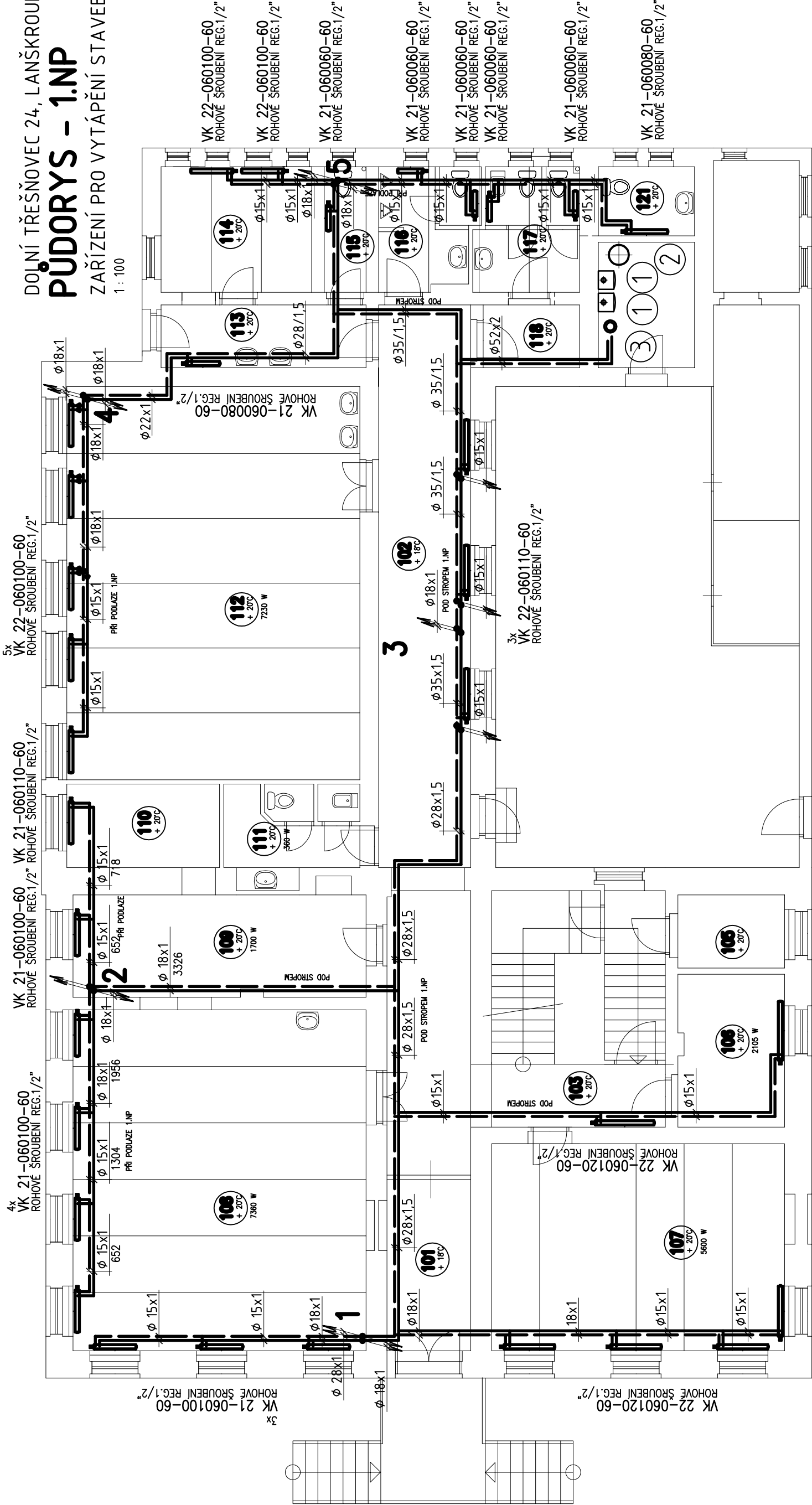


DOLNÍ TŘEŠŇOVEC 24, LANŠKROUN

PŮDORYS - 1.NP

ZARŽENÍ PRO VYTÁPĚNÍ STAVEB

1 : 100



PLYNOVÝ NÁSTĚNNÝ, KONDENZAČNÍ KOTEL
VAILLANT VU 48/5-5 ecoTECplus

MAXIMÁLNÍ TEPELNÝ PŘÍKON	kW	45,0
MINIMÁLNÍ TEPELNÝ PŘÍKON	kW	12,5
MAXIMÁLNÍ TEPELNÝ VÝKON	kW	46,6
MINIMÁLNÍ TEPELNÝ VÝKON	kW	8,5
NORMOVÝ ŠTUPĚŇ VYUŽITÍ	%	109,2
MAXIMÁLNÍ SPOTŘEBA PLYNU	m3/hod.	4,80
MINIMÁLNÍ SPOTŘEBA PLYNU	m3/hod.	1,00
TRIDA NOx		6
HODNOTA NOx VE SPALINÁCH	mg/m3	POD 60
ELEKTRICKÝ PŘÍKON	W	131
NAPĚTÍ/FREKVENCE	V/Hz	230/50
MAXIMÁLNÍ PROVOZNÍ PŘETLAK	bar	3,0
ELEKTRICKÉ KRYTÍ		IP X4D

SPOTŘEBÍČ V PROVEDENÍ C
PODLE TPG 800 00

SVISLÝ, ODTAĤ, SPALIN		C33
ZPŮSOB ODKOUŘENÍ	mm	ø 80/125
PRŮMĚR ODKOUŘENÍ	mm	5,0
DĚLKA ODKOUŘENÍ		

2 TLAKOVÁ EXPANZNÍ NÁDRŽ
REFLEX NG 100/6
100 LITRŮ

3 HYDRAULICKÝ VYROVNAVAČ TLAKŮ - ANULOID
VAILLANT WH 95

1

ZODP.PROJEKTANT		VYPRACOVAL	KRESLIL	KONTROLOVAL	JOSEF MATYS projektová kancelář Letohradská 1359 Ústí nad Orlicí			
JOSEF MATYS		JOSEF MATYS	JOSEF MATYS					
KRAJ PARDUBICKÝ			OBEC LANŠKROUN		FORMÁT	2 x A4		
INVESTOR :		MĚSTO LANŠKROUN, NÁM.J.M.MARKŮ 12, LANŠKROUN			DATUM	BŘEZEN 2020		
DOLNÍ TŘEŠŇOVEC,24, LANŠKROUN		ZÁKLADNÍ ŠKOLA A MATĚŘSKÁ ŠKOLA PLYNOVÉ ZARÍZENÍ						
							ÚČEL	DUS
							Č.ZAKÁZKY	18/2020
							Č.KOPIE	
					ARCH.Č.	18/2020		
ZARÍZENÍ PRO VYTÁPĚNÍ STAVEB PŮDORYS - 1. NADZEMNÍ PODLAŽÍ					MĚRÍTKO	ČÍSLO VÝKR.		
					1 : 100	05		